

Technický list

Tepelné čerpadlo pro ohřev TV WH20S, WH27S

www.thermax.cz, thermax@lgecz.cz

THERMA V™



 **LG**
Life's Good



Integrovaná Wi-Fi

Ovládejte a kontrolujte pomocí aplikace ThinQ parametry jako teplota, provozní režim a další



Chytrá diagnostika

Chytrá diagnostika umožňuje uživateli jednoduše kontrolovat nastavení, instalaci a chyby přímo z chytrého telefonu.



Snadná kontrola a monitorování

Díky snadno srozumitelným chybovým zprávám je řešení a kontaktování servisního střediska jednoduché a pohodlné

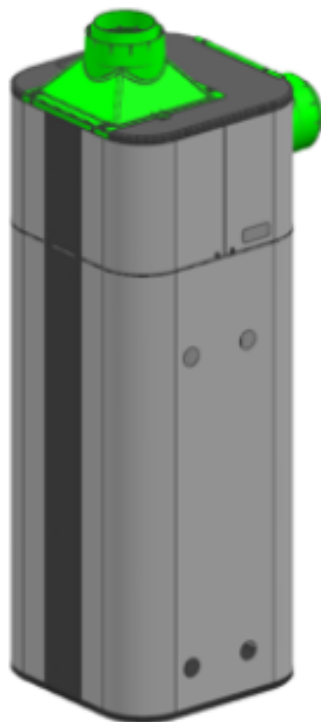
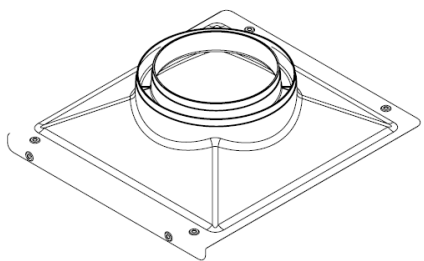


Model			WH20S	WH27S
Objem	Objem (nominální)	l	200	270
Energetická účinnost ¹⁾	COP (7°C / 15°C)		3.30 / 3.50	3.45 / 3.85
Roční spotřeba energie	(7°C/15°C)	kWh	756 / 709	712 / 646
Zátěžový profil			L	
Power Input	Horní prvek (230V)	kW	2	
	Dolní prvek (230V)		2	
Třída Energetické účinnosti (7°C / 15°C)			A+ / A+	A+ / A++ ²⁾
Napájení		f, V, Hz	1 / 230 / 50	
Povolený rozsah napětí		V	195 - 265	
Pracovní režimy			Turbo / Auto / Tepelné čerpadlo / Dovolena	
Air Flow Rate	H / M	m ³ /min	6.7 / 4.4	
	H / M	CFM	236.6 / 155.4	
Hladina akustického tlaku	Auto	dB(A)+3	38	
Hladina akustického výkonu		dB(A)	55	
Rozměry	š x v x h	mm	580 x 2 625 x 582	580 x 2 008 x 582
Hmotnost		kg	100	119
Nominální tloušťka izolace	Min. / Max.	mm	40 / 80	
Pracovní rozsah tepelného čerpadla	Min. / Max.	°C DB	-5 / 48	
Vnější barva			Luxusní stříbrná	
Kompresor	Type		Dvojitý rotační s invertorem	
	Záruka	rok	10	
	Výrobce		LG Electronics	
	Výkon motoru	W	43	
Tlak systému	Horní		2.0MPa / 290 PSI	
	Dolní		0.9MPa / 130.5 PSI	
Max. pracovní tlak (nádrž)			150 PSI (1034 kPa)	
Jistič		A	15	

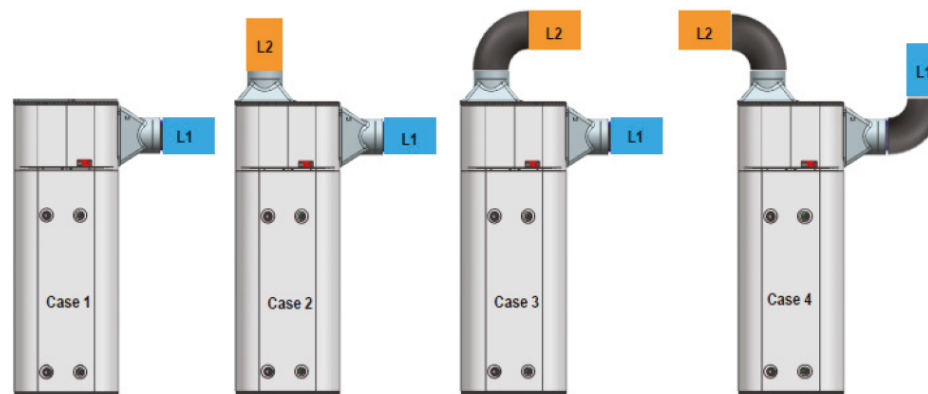
Model			WH20S	WH27S
napojení odvodu kondenzátu	I.D	mm	19, 12.7	
V40 (Smíchaná voda 40°C)		l	260	360
Chladivo	Typ		R134a	
	Přednaplněno	kg	0.650	0.750
	GWP		1,430	1,430
	t-CO ₂ eq.		0.930	1073.000
Defrost			Reverzní cyklus	
Anoda			ICCP	
T&P vypouštěcí ventil			Ano	
Umístění napojení vody			z boku	
Napojení vody			G ¾ M	
Digitální displej			Ano	
Wi-Fi	LG ThinQ ³⁾		Ano	
Záruka na nádrž		rok	10	
¹⁾ Energetická účinnost při automatickém režimu				
²⁾ Energetický štítek označení A+ a pro vyšší než COP 3.75 je dne EU normy A++				
³⁾ Hlavní funkce ThinQ				
- Pracovní režim				
- Monitorování teploty vody				
- Oznámení údržby a poruch (Filter, Anoda, atd.)				
* Tento výrobek obsahuje fluorované skleníkové plyny				
* GWP: Global Warmin Potencial				
* t-CO ₂ eq: F-gas(kg)*GWP/1000				
* Specifikace, vlastnosti a vzhled se mohou bez dalšího kdykoliv změnit				

Příslušenství

Napojení na vzduchové vedení:
PHDCLA0.ELGBEEU (1 ks)



Instalace



Model	Případ (Case)	1		2		3		4	
	Průměr potrubí	Ø200	Ø160	Ø200	Ø160	Ø200	Ø160	Ø200	Ø160
WH20S.F5	Max. délka (m)	62	25	55	22	52	19	49	16
WH27S.F5									

Max.délka = délka sacího potrubí (L1) + délka výfukového potrubí (L2)

Záruka

Jako u RAC. Od LG jen materiálová - Kompresor a Nádoba 10 let, zbytek 2 roky.