

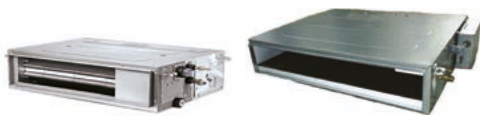
KANÁLOVÉ JEDNOTKY



STANDARDNÍ INVERTOR (R32)

NÍZKOTLAKÉ

- CL09F / CL12F / CL18F / CL24F



LG je součástí programu ECP pro EUROVENT AC.
Kontrola stálé platnosti osvědčení:
www.eurovent-certification.com

UUA1 ULO

UUB1 U20

UUC1 U40

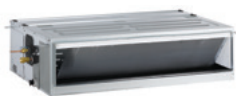


KOMBINACE				9	12	18	24	
Výkon	Chlazení	Min. / nominální / max.	kW	1,5 / 2,5 / 3,2	1,5 / 3,4 / 4,7	2,0 / 5,0 / 5,8	2,7 / 6,8 / 7,8	
	Vytápění	Min. / nominální / max.	kW	1,8 / 3,2 / 4,0	1,8 / 4,0 / 4,9	2,3 / 5,8 / 6,7	3,0 / 7,5 / 9,0	
Příkon (nastavit)	Chlazení	Min. / nominální / max.	kW	0,30 / 0,67 / 0,93	0,33 / 1,05 / 1,84	0,3 / 1,35 / 1,89	0,4 / 2,03 / 2,84	
	Vytápění	Min. / nominální / max.	kW	0,38 / 0,75 / 1,63	0,33 / 1,08 / 1,63	0,4 / 1,77 / 2,48	0,4 / 2,13 / 3,30	
Provozní proud	Chlazení	Nominální	A	3,0	4,7	7,5	9,0	
	Vytápění	Nominální	A	3,3	4,8	8,3	9,4	
EER / COP			kWh / kWh	3,80 / 4,30	3,23 / 3,71	3,71 / 3,28	3,35 / 3,52	
SEER / SCOP			kWh / kWh	6,1 / 4,0	5,6 / 3,8	6,1 / 3,9	6,2 / 3,9	
Pdesign	Chlazení při 35 °C		kW	2,5	3,4	5	6,8	
	Vytápění při -10 °C		kW	2,9	2,9	4,1	5,4	
Sezónní energetický štítek	Chlazení / Vytápění		-	A++ / A+	A+ / A	A++ / A	A++ / A	
Roční spotřeba energie	Chlazení / Vytápění		kWh	143 / 1 015	213 / 1 068	287 / 1 472	384 / 1 938	
Odvlhčovací výkon			l/h	0,2	0,8	1,6	2,5	
ODU hladina akustického tlaku	Chlazení / Vytápění	Nominální	dB(A)	49 / 52	49 / 52	47 / 52	48 / 52	
ODU hladina akustického výkonu	Chlazení	Nominální	dB(A)	65	65	63	65	
Připojení potrubí	Kapalina		mm (palec)	Ø 6,35 (1/4)	Ø 6,35 (1/4)	Ø 6,35 (1/4)	Ø 9,52 (3/8)	
	Plyn		mm (palec)	Ø 9,52 (3/8)	Ø 9,52 (3/8)	Ø 12,7 (1/2)	Ø 15,88 (5/8)	
	Způsoby připojení		-	Pertlovaný spoj	Pertlovaný spoj	Pertlovaný spoj	Pertlovaný spoj	
Provozní rozsah (venkovní)	Chlazení	Min. / max.	°C	-15 / 50	-15 / 50	-15 / 50	-20 / 50	
	Vytápění	Min. / max.	°C	-20 / 18	-20 / 18	-20 / 18	-20 / 18	
VNITŘNÍ				CL09F N50	CL12F N50	CL18F N60	CL24F N30	
Napájení			Ø / V / Hz	1 / 220-240 / 50	1 / 220-240 / 50	1 / 220-240 / 50	1 / 220-240 / 50	
Příkon (IDU)			H / M / L	Š	21 / 15 / 13	21 / 15 / 13	100 / 90 / 80	150 / 130 / 110
Rychlost proudění vzduchu			H / M / L	m ³ /min	11,5 / 9,5 / 8	11,5 / 9,5 / 8	15 / 12 / 10	20 / 16 / 12
Rozměry			Š x V x H	mm	900 x 190 x 460	900 x 190 x 460	1 100 x 190 x 460	1 100 x 190 x 700
Hmotnost				kg	18,0	18,0	20,9	26,0
Hladina akustického tlaku	Chlazení	H / M / L	dB(A)	35 / 30 / 27	35 / 30 / 27	34 / 31 / 29	39 / 35 / 32	
Hladina akustického výkonu	Chlazení	Max.	dB(A)	55	55	56	58	
Připojení potrubí	Kondenzát	Vnější prům. / vnitřní prům.	mm	Ø 32,0 / 26,0	Ø 32,0 / 26,0	Ø 32,0 / 26,0	Ø 32,0 / 26,0	
VENKOVNÍ				UUA1 ULO	UUB1 U20	UUC1 U40		
Napájení			Ø / V / Hz	1 / 220-240 / 50	1 / 220-240 / 50	1 / 220-240 / 50		
Jistič			Min.	A	15	20	25	
Napájecí kabel (včetně uzemnění)			Počet x mm ²	3C x 2,5	3C x 4,0	3C x 4,0		
Rozměry			Čistě	Š x V x H	mm	770 x 545 x 288	870 x 650 x 330	950 x 834 x 330
Hmotnost			Čistě	kg	33,3	44,5	57,7	
Kompresor			Typ	-	Dvojitý rotační	Dvojitý rotační	Dvojitý rotační	
Chladicí médium			Typ	-	R32	R32	R32	
			GWP (Potenciál globálního oteplování)	-	675	675	675	
			Předem naplněné množství	kg	1,0	1,2	1,9	
			t-CO ₂ eq	-	0,675	0,81	1,283	
			Další náplň (po 7,5 m)	g/m	20	20	40	
Ventilátor	Rychlost proudění vzduchu	Nominální	m ³ /min x č.	28 x 1	50 x 1	58 x 1		
Celková délka potrubí			Min. / max.	m	5 / 30	5 / 30	5 / 50	
Převýšení			IDU - ODU	Max.	m	30	30	30

STANDARDNÍ INVERTOR (R32)

STŘEDOTLAKÉ

- CM18F / CM24F / UM30F



LG je součástí programu ECP pro EUROVENT AC.
Kontrola stálé platnosti osvědčení:
www.eurovent-certification.com

UUB1 U20

UUC1 U40

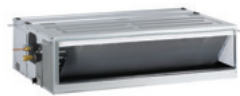


KOMBINACE				18	24	30
Výkon	Chlazení	Min. / nominální / max.	kW	2,0 / 5,0 / 5,8	2,7 / 6,8 / 8,0	3,1 / 7,8 / 9,0
	Vytápění	Min. / nominální / max.	kW	2,3 / 5,8 / 6,7	3,0 / 7,5 / 9,0	3,6 / 9,0 / 10,1
Příkon (nastavit)	Chlazení	Min. / nominální / max.	kW	0,30 / 1,33 / 1,86	0,40 / 1,95 / 2,69	0,40 / 2,23 / 3,03
	Vytápění	Min. / nominální / max.	kW	0,40 / 1,76 / 2,46	0,50 / 2,27 / 3,29	0,50 / 2,64 / 3,33
Provozní proud	Chlazení	Nominální	A	7,4	8,7	9,9
	Vytápění	Nominální	A	8,3	10,1	11,7
EER / COP			kWh / kWh	3,75 / 3,30	3,49 / 3,31	3,50 / 3,41
SEER / SCOP			kWh / kWh	6,4 / 4,1	6,6 / 3,9	6,1 / 4,0
Pdesign	Chlazení při 35 °C		kW	5	6,8	7,8
	Vytápění při -10 °C		kW	4,1	5,4	5,4
Sezónní energetický štítek	Chlazení / Vytápění		-	A++ / A+	A++ / A	A++ / A+
Roční spotřeba energie	Chlazení / Vytápění		kWh	273 / 1 400	361 / 1 938	448 / 1 890
Odvlhčovací výkon			l/h	1,2	2,6	2,4
ODU hladina akustického tlaku	Chlazení / Vytápění	Nominální	dB(A)	47 / 52	48 / 52	50 / 52
ODU hladina akustického výkonu	Chlazení	Nominální	dB(A)	63	65	68
Připojení potrubí	Kapalina		mm (palec)	Ø 6,35 (1/4)	Ø 9,52 (3/8)	Ø 9,52 (3/8)
	Plyn		mm (palec)	Ø 12,7 (1/2)	Ø 15,88 (5/8)	Ø 15,88 (5/8)
	Způsoby připojení		-	Pertlovaný spoj	Pertlovaný spoj	Pertlovaný spoj
Provozní rozsah (venkovní)	Chlazení	Min. / max.	°C	-15 / 50	-20 / 50	-20 / 50
	Vytápění	Min. / max.	°C	-20 / 18	-20 / 18	-20 / 18
VNITŘNÍ				CM18F N10	CM24F N10	UM30F N10
Napájení			Ø / V / Hz	1 / 220-240 / 50	1 / 220-240 / 50	1 / 220-240 / 50
Příkon (IDU)		H / M / L	Š	150 / 130 / 110	180 / 150 / 130	220 / 200 / 180
Rychlost proudění vzduchu		H / M / L	m³/min	16,5 / 14,5 / 13	18 / 16,5 / 14,5	22 / 20 / 18
Rozměry		Š x V x H	mm	900 x 270 x 700	900 x 270 x 700	900 x 270 x 700
Hmotnost			kg	24,6	24,6	26,2
Hladina akustického tlaku	Chlazení	H / M / L	dB(A)	34 / 32 / 30	35 / 34 / 32	37 / 35 / 34
Hladina akustického výkonu	Chlazení	Max.	dB(A)	59	60	62
Připojení potrubí	Kondenzát (přirozený kondenzát)	Vnější prům. / vnitřní prům.	mm	Ø 25,4 / 19,4	Ø 25,4 / 19,4	Ø 25,4 / 19,4
	Kondenzát (s použitím vypouštěcího čerpadla)	Vnější prům. / vnitřní prům.	mm	Ø 32,0 / 26,0	Ø 32,0 / 26,0	Ø 32,0 / 26,0
VENKOVNÍ				UUB1 U20	UUC1 U40	
Napájení			Ø / V / Hz	1 / 220-240 / 50	1 / 220-240 / 50	
Jistič		Min.	A	20	25	
Napájecí kabel (včetně uzemnění)			Počet x mm²	3C x 4,0	3C x 4,0	
Rozměry	Čistě	Š x V x H	mm	870 x 650 x 330	950 x 834 x 330	
Hmotnost	Čistě		kg	44,5	57,7	
Kompresor	Typ		-	Dvojitý rotační	Dvojitý rotační	
	Typ		-	R32	R32	
Chladicí médium	GWP (Potenciál globálního oteplování)		-	675	675	
	Předem naplněné množství		kg	1,2	1,9	
	t-CO ₂ eq		-	0,81	1,283	
	Další náplň (po 7,5 m)		g/m	20	40	
Ventilátor	Rychlost proudění vzduchu	Nominální	m³/min x č.	50 x 1	58 x 1	
Celková délka potrubí		Min. / max.	m	5 / 30	5 / 50	
Převýšení	IDU - ODU	Max.	m	30	30	

STANDARDNÍ INVERTOR (R32)

STŘEDOTLAKÉ

- UM36F / UM42F / UM48F / UM60F



LG je součástí programu ECP pro EUROVENT AC.
Kontrola stálé platnosti osvědčení:
www.eurovent-certification.com

UUD1 U30



KOMBINACE				36	42	48	60
Výkon	Chlazení	Min. / nominální / max.	kW	3,8 / 9,5 / 12,5	4,8 / 12,0 / 14,0	5,4 / 13,4 / 15,7	5,8 / 14,6 / 15,8
	Vytápění	Min. / nominální / max.	kW	4,3 / 10,8 / 13,4	5,4 / 13,5 / 15,8	6,2 / 15,5 / 17,5	6,7 / 16,8 / 18,1
Příkon (nastavit)	Chlazení	Min. / nominální / max.	kW	0,50 / 2,50 / 3,80	0,70 / 3,48 / 4,52	0,90 / 4,32 / 5,62	1,00 / 4,95 / 5,54
	Vytápění	Min. / nominální / max.	kW	0,60 / 2,77 / 3,77	0,80 / 3,74 / 4,86	0,90 / 4,31 / 5,26	0,90 / 4,60 / 5,29
Provozní proud	Chlazení	Nominální	A	11,1	15,3	19,0	21,6
	Vytápění	Nominální	A	12,6	16,4	18,4	20,4
EER / COP			kWh / kWh	3,80 / 3,90	3,45 / 3,61	3,10 / 3,60	2,95 / 3,65
SEER / SCOP			kWh / kWh	5,80 / 3,90	5,60 / 3,90	5,80 / 4,00	5,60 / 4,00
Pdesign	Chlazení při 35 °C		kW	9,5	12,0	13,4	14,6
	Vytápění při -10 °C		kW	9,5	9,5	9,5	9,5
Sezónní energetický štítek	Chlazení / Vytápění		-	A+ / A	A+ / A	- / -	- / -
Roční spotřeba energie	Chlazení / Vytápění		kWh	573 / 3 410	750 / 3 410	1 386 / 3 325	1 564 / 3 325
Odvlhčovací výkon			l/h	2,9	4,4	4,8	4,7
ODU hladina akustického tlaku	Chlazení / Vytápění	Nominální	dB(A)	50 / 50	51 / 52	52 / 53	54 / 54
ODU hladina akustického výkonu	Chlazení	Nominální	dB(A)	66	69	69	71
Připojení potrubí	Kapalina		mm (palec)	Ø 9,52 (3/8)	Ø 9,52 (3/8)	Ø 9,52 (3/8)	Ø 9,52 (3/8)
	Plyn		mm (palec)	Ø 15,88 (5/8)	Ø 15,88 (5/8)	Ø 15,88 (5/8)	Ø 15,88 (5/8)
	Způsoby připojení		-	Pertlovaný spoj	Pertlovaný spoj	Pertlovaný spoj	Pertlovaný spoj
Provozní rozsah (venkovní)	Chlazení	Min. / max.	°C	-20 / 52	-20 / 52	-20 / 52	-20 / 52
	Vytápění	Min. / max.	°C	-25 / 18	-25 / 18	-25 / 18	-25 / 18
VNITŘNÍ				UM36F N20	UM42F N20	UM48F N30	UM60F N30
Napájení			Ø / V / Hz	1 / 220-240 / 50	1 / 220-240 / 50	1 / 220-240 / 50	1 / 220-240 / 50
Příkon (IDU)		H / M / L	Š	183 / 134 / 101	266 / 200 / 145	242 / 159 / 124	342 / 287 / 242
Rychlost proudění vzduchu		H / M / L	m ³ /min	32 / 28 / 24	38 / 33 / 28	40 / 34 / 28	50 / 45 / 40
Rozměry		Š x V x H	mm	1 250 x 270 x 700	1 250 x 270 x 700	1 250 x 360 x 700	1 250 x 360 x 700
Hmotnost			kg	38,5	38,5	43,5	43,5
Hladina akustického tlaku	Chlazení	H / M / L	dB(A)	36 / 34 / 33	38 / 36 / 34	39 / 38 / 36	42 / 40 / 39
Hladina akustického výkonu	Chlazení	Max.	dB(A)	60	62	65	66
Připojení potrubí	Kondenzát (přirozený kondenzát)	Vnější prům. / vnitřní prům.	mm	Ø 25,4 / 19,4	Ø 25,4 / 19,4	Ø 25,4 / 19,4	Ø 25,4 / 19,4
	Kondenzát (s použitím vypouštěcího čerpadla)	Vnější prům. / vnitřní prům.	mm	Ø 32,0 / 26,0	Ø 32,0 / 26,0	Ø 32,0 / 26,0	Ø 32,0 / 26,0
VENKOVNÍ				UUD1 U30			
Napájení			Ø / V / Hz	1 / 220-240 / 50			
Jistič		Min.	A	40			
Napájecí kabel (včetně uzemnění)			Počet x mm ²	3C x 6,0			
Rozměry	Čisté	Š x V x H	mm	950 x 1 380 x 330			
Hmotnost	Čisté		kg	85			
Kompresor	Typ		-	Invertor Scroll			
	Typ		-	R32			
Chladicí médium	GWP (Potenciál globálního oteplování)		-	675			
	Předem naplněné množství		kg	3,0			
	t-CO ₂ eq		-	2,025			
	Další náplň (po 7,5 m)		g/m	40			
Ventilátor	Rychlost proudění vzduchu	Nominální	m ³ /min x č.	55 x 2			
Celková délka potrubí		Min. / max.	m	5 / 85			
Převýšení	IDU - ODU	Max.	m	30			

STANDARDNÍ INVERTOR (R32)

STŘEDOTLAKÉ

- UM 36F / UM42F / UM48F / UM60F



LG je součástí programu ECP pro EUROVENT AC.
Kontrola stálé platnosti osvědčení:
www.eurovent-certification.com

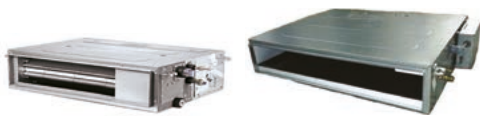
UUD3 U30



KOMBINACE				36	42	48	60		
Výkon	Chlazení	Min. / nominální / max.	kW	3,8 / 9,5 / 12,5	4,8 / 12,0 / 14,0	5,4 / 13,4 / 15,7	5,8 / 14,6 / 15,8		
	Vytápění	Min. / nominální / max.	kW	4,3 / 10,8 / 13,4	5,4 / 13,5 / 15,8	6,2 / 15,5 / 17,5	6,7 / 16,8 / 18,1		
Příkon (nastavit)	Chlazení	Min. / nominální / max.	kW	0,50 / 2,50 / 3,80	0,70 / 3,48 / 4,52	0,90 / 4,32 / 5,62	1,00 / 4,95 / 5,54		
	Vytápění	Min. / nominální / max.	kW	0,60 / 2,77 / 3,77	0,80 / 3,74 / 4,86	0,90 / 4,31 / 5,26	0,90 / 4,60 / 5,29		
Provozní proud	Chlazení	Nominální	A	4,0	5,5	6,8	7,7		
	Vytápění	Nominální	A	4,5	5,9	6,5	7,2		
EER / COP			kWh / kWh	3,80 / 3,90	3,45 / 3,61	3,10 / 3,60	2,95 / 3,65		
SEER / SCOP			kWh / kWh	5,8 / 3,9	5,6 / 3,9	5,8 / 4,0	5,6 / 4,0		
Pdesign	Chlazení při 35 °C		kW	9,5	12	13,4	14,6		
	Vytápění při -10 °C		kW	9,5	9,5	9,5	9,5		
Sezónní energetický štítek			Chlazení / Vytápění	-	A+ / A	A+ / A	- / -		
Roční spotřeba energie			Chlazení / Vytápění	kWh	573 / 3 410	750 / 3 410	1 386 / 3 325	1 564 / 3 325	
Odvhčovací výkon				l/h	2,9	4,4	4,8	4,7	
ODU hladina akustického tlaku			Chlazení / Vytápění	Nominální	dB(A)	50 / 50	51 / 52	52 / 53	54 / 54
ODU hladina akustického výkonu			Chlazení	Nominální	dB(A)	66	69	69	71
Připojení potrubí	Kapalina		mm (palec)	Ø 9,52 (3/8)	Ø 9,52 (3/8)	Ø 9,52 (3/8)	Ø 9,52 (3/8)		
	Plyn		mm (palec)	Ø 15,88 (5/8)	Ø 15,88 (5/8)	Ø 15,88 (5/8)	Ø 15,88 (5/8)		
	Způsoby připojení		-	Pertlovaný spoj	Pertlovaný spoj	Pertlovaný spoj	Pertlovaný spoj		
Provozní rozsah (venkovní)	Chlazení	Min. / max.	°C	-20 / 52	-20 / 52	-20 / 52	-20 / 52		
	Vytápění	Min. / max.	°C	-25 / 18	-25 / 18	-25 / 18	-25 / 18		
VNITŘNÍ				UM36F N20	UM42F N20	UM48F N30	UM60F N30		
Napájení			Ø / V / Hz	1 / 220-240 / 50	1 / 220-240 / 50	1 / 220-240 / 50	1 / 220-240 / 50		
Příkon (IDU)			H / M / L	Š	183 / 134 / 101	266 / 200 / 145	242 / 159 / 124	342 / 287 / 242	
Rychlost proudění vzduchu			H / M / L	m ³ /min	32 / 28 / 24	38 / 33 / 28	40 / 34 / 28	50 / 45 / 40	
Rozměry			Š x V x H	mm	1 250 x 270 x 700	1 250 x 270 x 700	1 250 x 360 x 700	1 250 x 360 x 700	
Hmotnost				kg	38,5	38,5	43,5	43,5	
Hladina akustického tlaku			Chlazení	H / M / L	dB(A)	36 / 34 / 33	38 / 36 / 34	39 / 38 / 36	42 / 40 / 39
Hladina akustického výkonu			Chlazení	Max.	dB(A)	60	62	65	66
Připojení potrubí	Kondenzát (přirozený kondenzát)	Vnější prům. / vnitřní prům.	mm	Ø 25,4 / 19,4	Ø 25,4 / 19,4	Ø 25,4 / 19,4	Ø 25,4 / 19,4		
	Kondenzát (s použitím vypouštěcího čerpadla)	Vnější prům. / vnitřní prům.	mm	Ø 32,0 / 26,0	Ø 32,0 / 26,0	Ø 32,0 / 26,0	Ø 32,0 / 26,0		
VENKOVNÍ				UUD3 U30					
Napájení			Ø / V / Hz	3 / 380-415 / 50					
Jistič			Min.	A					
Napájecí kabel (včetně uzemnění)			Počet x mm ²	5C x 4,0					
Rozměry			Čistě	Š x V x H	mm			950 x 1 380 x 330	
Hmotnost			Čistě	kg				85	
Kompresor			Typ	-				Invertor Scroll	
			Typ	-				R32	
Chladicí médium			GWP (Potenciál globálního oteplování)	-				675	
			Předem naplněné množství	kg				3,0	
			t-CO ₂ eq	-				2,025	
			Další náplň (po 7,5 m)	g/m				40	
Ventilátor			Rychlost proudění vzduchu	Nominální	m ³ /min x č.			55 x 2	
Celková délka potrubí			Min. / max.	m				5 / 85	
Převýšení			IDU - ODU	Max.	m				30

KOMPAKTNÍ INVERTOR (R32)

NÍZKOTLAKÉ
- CL18F / CL24F



LG je součástí programu ECP pro EUROVENT AC.
Kontrola stálé platnosti osvědčení:
www.eurovent-certification.com

UUA1 ULO

UUB1 U20

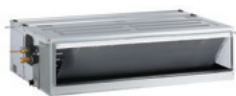


KOMBINACE				18	24
Výkon	Chlazení	Min. / nominální / max.	kW	1,8 / 4,7 / 5,1	2,7 / 6,8 / 7,5
	Vytápění	Min. / nominální / max.	kW	2,1 / 5,2 / 5,7	3,0 / 7,5 / 8,6
Příkon (nastavit)	Chlazení	Min. / nominální / max.	kW	0,34 / 1,62 / 1,99	0,40 / 2,12 / 2,54
	Vytápění	Min. / nominální / max.	kW	0,30 / 1,53 / 1,99	0,50 / 2,41 / 3,13
Provozní proud	Chlazení	Nominální	A	7,2	9,3
	Vytápění	Nominální	A	6,8	10,5
EER / COP			kWh / kWh	2,90 / 3,40	3,21 / 3,11
SEER / SCOP			kWh / kWh	5,1 / 3,8	6,0 / 4,1
Pdesign	Chlazení při 35 °C		kW	4,7	6,8
	Vytápění při -10 °C		kW	2,7	4,2
Sezónní energetický štítek	Chlazení / Vytápění		-	A / A	A+ / A+
Roční spotřeba energie	Chlazení / Vytápění		kWh	323 / 995	397 / 1,434
Odvlhčovací výkon			l/h	1,5	2,4
ODU hladina akustického tlaku	Chlazení / Vytápění	Nominální	dB(A)	49 / 52	48 / 53
ODU hladina akustického výkonu	Chlazení	Nominální	dB(A)	65	65
Připojení potrubí	Kapalina		mm (palec)	Ø 6,35 (1/4)	Ø 9,52 (3/8)
	Plyn		mm (palec)	Ø 12,7 (1/2)	Ø 15,88 (5/8)
	Způsoby připojení		-	Pertlovaný spoj	Pertlovaný spoj
Provozní rozsah (venkovní)	Chlazení	Min. / max.	°C	-10 / 50	-10 / 48
	Vytápění	Min. / max.	°C	-10 / 18	-15 / 18
VNITŘNÍ				CL18F N60	CL24F N30
Napájení			Ø / V / Hz	1 / 220-240 / 50	1 / 220-240 / 50
Příkon (IDU)		H / M / L	Š	100 / 90 / 80	150 / 130 / 110
Rychlost proudění vzduchu		H / M / L	m³/min	15 / 12 / 10	20 / 16 / 12
Rozměry		Š x V x H	mm	1100 x 190 x 460	1100 x 190 x 700
Hmotnost			kg	20,9	26
Hladina akustického tlaku	Chlazení	H / M / L	dB(A)	34 / 31 / 29	39 / 35 / 32
Hladina akustického výkonu	Chlazení	Max.	dB(A)	56	58
Připojení potrubí	Kondenzát	Vnější prům. / vnitřní prům.	mm	Ø 32,0 / 26,0	Ø 32,0 / 26,0
VENKOVNÍ				UUA1 ULO	UUB1 U20
Napájení			Ø / V / Hz	1 / 220-240 / 50	1 / 220-240 / 50
Jistič		Min.	A	15	20
Napájecí kabel (včetně uzemnění)			Počet x mm²	3C x 1,5	3C x 4,0
Rozměry	Čistě	Š x V x H	mm	770 x 545 x 288	870 x 650 x 330
Hmotnost	Čistě		kg	33,3	44,5
Kompresor	Typ		-	Dvojitý rotační	Dvojitý rotační
Chladicí médium	Typ		-	R32	R32
	GWP (Potenciál globálního oteplování)		-	675	675
	Předem naplněné množství		kg	1,0	1,2
	t-CO ₂ eq		-	0,675	0,81
	Další náplň (po 7,5 m)		g/m	20	40
Ventilátor	Rychlost proudění vzduchu	Nominální	m³/min x č.	28 x 1	50 x 1
Celková délka potrubí		Min. / max.	m	5 / 30	5 / 35
Převýšení	IDU - ODU	Max.	m	30	30

KOMPAKTNÍ INVERTOR (R32)

STŘEDOTLAKÉ

- CM18F / CM24F / UM30F / UM36F



UUA1 ULO

UUB1 U20

UUC1 U40



LG je součástí programu ECP pro EUROVENT AC.

Kontrola stálé platnosti osvědčení:

www.eurovent-certification.com

KOMBINACE				18	24	30	36
Výkon	Chlazení	Min. / nominální / max.	kW	1,8 / 5,0 / 5,6	2,7 / 6,8 / 7,5	3,0 / 7,5 / 8,3	3,8 / 9,5 / 10,5
	Vytápění	Min. / nominální / max.	kW	2,2 / 5,5 / 6,7	3,0 / 7,4 / 8,5	3,2 / 8,0 / 8,8	4,3 / 10,8 / 11,5
Příkon (nastavit)	Chlazení	Min. / nominální / max.	kW	0,35 / 1,67 / 1,92	0,50 / 2,34 / 2,81	0,50 / 2,57 / 3,08	0,60 / 3,16 / 3,86
	Vytápění	Min. / nominální / max.	kW	0,32 / 1,58 / 1,77	0,40 / 2,17 / 2,82	0,50 / 2,25 / 2,93	0,60 / 3,03 / 3,48
Provozní proud	Chlazení	Nominální	A	7,4	10,3	11,0	14,0
	Vytápění	Nominální	A	7,0	9,7	9,7	13,4
EER / COP			kWh / kWh	3,00 / 3,50	2,91 / 3,41	2,92 / 3,56	3,01 / 3,57
SEER / SCOP			kWh / kWh	6,1 / 3,8	5,8 / 4,1	5,6 / 3,9	5,9 / 4,0
Pdesign	Chlazení při 35 °C		kW	5	6,8	7,5	9,5
	Vytápění při -10 °C		kW	2,8	4,1	4,3	5,5
Sezónní energetický štítek	Chlazení / Vytápění		-	A++ / A	A+ / A+	A+ / A	A+ / A+
Roční spotřeba energie	Chlazení / Vytápění		kWh	287 / 1032	410 / 1400	469 / 1544	564 / 1924
Odvlhčovací výkon			l/h	1,2	2,5	2,6	3,2
ODU hladina akustického tlaku	Chlazení / Vytápění	Nominální	dB(A)	49 / 52	48 / 53	50 / 54	54 / 56
ODU hladina akustického výkonu	Chlazení	Nominální	dB(A)	65	65	67	70
Připojení potrubí	Kapalina		mm (palec)	Ø 6,35 (1/4)	Ø 9,52 (3/8)	Ø 9,52 (3/8)	Ø 9,52 (3/8)
	Plyn		mm (palec)	Ø 12,7 (1/2)	Ø 15,88 (5/8)	Ø 15,88 (5/8)	Ø 15,88 (5/8)
	Způsoby připojení		-	Pertlovaný spoj	Pertlovaný spoj	Pertlovaný spoj	Pertlovaný spoj
Provozní rozsah (venkovní)	Chlazení	Min. / max.	°C	-10 / 50	-10 / 48	-10 / 48	-20 / 50
	Vytápění	Min. / max.	°C	-10 / 18	-15 / 18	-15 / 18	-15 / 18
VNITŘNÍ				CM18F N10	CM24F N10	UM30F N10	UM36F N20
Napájení			Ø / V / Hz	1 / 220-240 / 50	1 / 220-240 / 50	1 / 220-240 / 50	1 / 220-240 / 50
Příkon (IDU)		H / M / L	Š	150 / 130 / 110	180 / 150 / 130	220 / 200 / 180	183 / 134 / 101
Rychlost proudění vzduchu		H / M / L	m ³ /min	16,5 / 14,5 / 13	18 / 16,5 / 14,5	22 / 20 / 18	32 / 28 / 24
Rozměry		Š x V x H	mm	900 x 270 x 700	900 x 270 x 700	900 x 270 x 700	1250 x 270 x 700
Hmotnost			kg	24,6	24,6	26,2	38,5
Hladina akustického tlaku	Chlazení	H / M / L	dB(A)	34 / 32 / 30	35 / 34 / 32	37 / 35 / 34	36 / 34 / 33
Hladina akustického výkonu	Chlazení	Max.	dB(A)	59	60	62	60
Připojení potrubí	Kondenzát (přirozený kondenzát)	Vnější prům. / vnitřní prům.	mm	Ø 25,4 / 19,4	Ø 25,4 / 19,4	Ø 25,4 / 19,4	Ø 25,4 / 19,4
	Kondenzát (s použitím vypouštěcího čerpadla)	Vnější prům. / vnitřní prům.	mm	Ø 32,0 / 26,0	Ø 32,0 / 26,0	Ø 32,0 / 26,0	Ø 32,0 / 26,0
VENKOVNÍ				UUA1 ULO	UUB1 U20	UUC1 U40	
Napájení			Ø / V / Hz	1 / 220-240 / 50	1 / 220-240 / 50	1 / 220-240 / 50	
Jistič		Min.	A	15	20	25	
Napájecí kabel (včetně uzemnění)			Počet x mm ²	3C x 2,5	3C x 4,0	3C x 4,0	
Rozměry	Čistě	Š x V x H	mm	770 x 545 x 288	870 x 650 x 330	950 x 834 x 330	
Hmotnost	Čistě		kg	33,3	44,5	57,7	
Kompresor	Typ		-	Dvojitý rotační	Dvojitý rotační	Dvojitý rotační	
	Typ		-	R32	R32	R32	
Chladicí médium	GWP (Potenciál globálního oteplování)		-	675	675	675	
	Předem naplněné množství		kg	1	1,2	1,9	
	t-CO ₂ eq		-	0,675	0,81	1,283	
	Další náplň (po 7,5 m)		g/m	20	40	40	
Ventilátor	Rychlost proudění vzduchu	Nominální	m ³ /min x č.	28 x 1	50 x 1	58 x 1	
Celková délka potrubí		Min. / max.	m	5 / 30	5 / 35	5 / 50	
Převýšení	IDU - ODU	Max.	m	30	30	30	

STANDARDNÍ INVERTOR (R410A)

VYSOKOTLAKÉ

- UB70 / UB85



UU70W

UU85W



LG je součástí programu ECP pro EUROVENT AC.

Kontrola stálé platnosti osvědčení:

www.eurovent-certification.com

VNITŘNÍ			UB70 N94	UB85 N94
Výkon	Chlazení	Min. / Nom. / Max. kW	7,6 / 19,0 / 20,9	9,2 / 23,0 / 25,3
	Vytápění	Min. / Nom. / Max. kW	9,0 / 22,4 / 24,6	10,8 / 27,0 / 29,7
Výkon nízké teploty	Vytápění -7 °C	Max. kW	18,0	24,0
Příkon (nastavit)	Chlazení	Nom. kW	6,69	8,19
	Vytápění	Nom. kW	6,4	8,31
Příkon (vnitřní)		Min. / max. (Nom. ESP) Š	550 / 760	610 / 920
Provozní proud	Chlazení / Vytápění	Nom. A	11,5 / 10,7	13,5 / 13,6
Napájení		Ø / V / Hz	1 / 220-240 / 50	1 / 220-240 / 50
EER			2,84	2,81
COP			3,50	3,25
SEER			4,90	4,80
SCOP			3,53	3,51
Pdesign (při -10 °C)		kW	13,4	18,5
Sezónní energetický štítek	Chlazení / Vytápění		-	-
Roční spotřeba energie	Chlazení / Vytápění	kWh	-	-
Připojení potrubí	Kapalina	mm (palec)	Ø 9,52 (3/8)	Ø 12,7 (1/2)
	Plyn	mm (palec)	Ø 25,4 (1/1)	Ø 22,2 (7/8)
	Kondenzát	Vnější prům. / vnitřní prům. mm	32 / 25	32 / 25
Rychlost proudění vzduchu		Vysoký / střední / nízký m ³ /min	70,0 / 65,0 / 60,0	80,0 / 72,0 / 64,0
Akustický tlak	Chlazení	Vysoký / střední / nízký dB(A)	43 / 41 / 40	43 / 41 / 40
Akustický výkon	Chlazení	Max. dB(A)	73	75
Odvlhčovací výkon		l/h	1,81 (4,2)	5,14 (11,9)
Rozměry		Š x V x H mm	1 563 x 460 x 688	1 563 x 460 x 688
Čistá hmotnost		kg	90,0	90,0
Vnější statický tlak		Min. / max. mmAq(Pa)	6 / 25 (60 / 250)	6 / 25 (60 / 250)
VENKOVNÍ			UU70W U34	UU85W U74
Kompresor	Typ		Hermetický Scroll	Hermetický Scroll
Rychlost proudění vzduchu		Nom. m ³ /min	110	190
Akustický tlak	Chlazení	Nom. dB(A)	55	59
Akustický výkon	Vytápění	Nom. dB(A)	58	60
Akustický výkon	Chlazení	Max. dB(A)	75	75
Rozměry		Š x V x H mm	950 x 1 380 x 330	1 090 x 1 625 x 380
Čistá hmotnost		kg	110	144,0
Chladicí médium	Typ		R410A	R410A
	Náplň	g	5 200	5 500
	Další náplň	g/m	70	70
	GWP		2087,5	2087,5
	TCO2eq		10,9	11,5
Provozní rozsah (venkovní)	Chlazení	Min. / max. °C DB	-20 / 48	-20 / 48
	Vytápění	Min. / max. °C WB	-18 / 18	-18 / 18
Napájení		Ø / V / Hz	3 / 380-415 / 50	3 / 380-415 / 50
Napájecí kabel		Počet x mm ²	5C x 6,0	5C x 6,0
Přenosový kabel		Počet x mm ²	4C x 1,0	4C x 1,0
Jistič		A	30	30
Celková délka potrubí		Min. / max. m	5 / 75	5 / 75
Rozdíl zdvihu potrubí	IDU - ODU	Max. m	30	30
Připojení potrubí	Kapalina	mm (palec)	Ø 9,53 (3/8)	Ø 12,7 (1,2)
	Plyn	mm (palec)	Ø 25,4 (1/1)	Ø 22,2 (7/8)

Poznámka:

1. Z důvodu našich zásad inovací se mohou některé parametry změnit bez upozornění.

2. Výkony vycházejí z následujících podmínek (v souladu s EN14511)

- Chlazení: Vnitřní teplota prostředí 27 °C DB / 19 °C WB, Venkovní teplota prostředí 35 °C DB / 24 °C WB

- Vytápění: Vnitřní teplota prostředí 20 °C DB / 15 °C WB, Venkovní teplota prostředí 7 °C DB / 6 °C WB

- Trubka pro vzájemné propojení má standardní délku a převýšení (venkovní - vnitřní jednotka) činí 0 m.

3. Hodnoty hlučnosti se měří v komoře pro měření hlučnosti v souladu s normou. Tyto hodnoty proto závisí na podmínkách prostředí a hodnoty jsou obvykle vyšší při skutečném provozu.

4. Tento výrobek obsahuje fluorované skleníkové plyny. (R410A)