



Model		LZ-H025GBA4	LZ-H035GBA5	LZ-H050GBA5	
Nominal Výkon	m <sup>3</sup> /h (CFM)	250 (147)	350 (206)	500 (294)	
Napájení	Ø, V, Hz	1, 220 - 240, 50 - 60			
ERV režim	Otáčky	SUPER-HIGH / HIGH / LOW			
	Proud	SH / H / L Amps	0,70 / 0,60 / 0,42	1,05 / 0,90 / 0,50	
	Příkon	SH / H / L W	97 / 78 / 52	150 / 125 / 60	
	Průtok vzduchu	SH / H / L m <sup>3</sup> /h (CFM)	250 / 250 / 150 (147 / 147 / 88)	350 / 350 / 210 (206 / 206 / 123)	500 / 500 / 320 (294 / 294 / 188)
	Externí statický tlak	SH / H / L Pa (inWTR)	100 / 70 / 50 (0,40 / 0,28 / 0,20)	150 / 100 / 50 (0,60 / 0,40 / 0,20)	150 / 100 / 50 (0,60 / 0,40 / 0,20)
	Účinnost přenosu tepla	SH / H / L %	80 / 80 / 83	80 / 80 / 82	79 / 79 / 82
	Účinnost přenosu entalpie	Topení (SH / H / L) %	70 / 70 / 72	75 / 75 / 80	75 / 75 / 78
		Chlazení (SH / H / L) %	66 / 66 / 68	71 / 71 / 75	68 / 68 / 75
Hlučnost (hladina akust. tlaku, 1,5 m)	SH / H / L dB(A)	29 / 28 / 24	35 / 32 / 26	37 / 36 / 28	
Bypass režim	Otáčky	SUPER-HIGH / HIGH / LOW			
	Proud	SH / H / L Amps	0,70 / 0,60 / 0,42	1,05 / 0,90 / 0,50	
	Příkon	SH / H / L W	97 / 78 / 52	150 / 125 / 60	
	Průtok vzduchu	SH / H / L m <sup>3</sup> /h (CFM)	250 / 250 / 150 (147 / 147 / 88)	350 / 350 / 210 (206 / 206 / 123)	500 / 500 / 320 (294 / 294 / 124)
	Externí statický tlak	SH / H / L Pa (inWTR)	100 / 70 / 50 (0,40 / 0,28 / 0,20)	150 / 130 / 100 (0,60 / 0,52 / 0,40)	150 / 100 / 50 (0,60 / 0,40 / 0,20)
	Hlučnost (hladina akust. tlaku, 1,5 m)	SH / H / L dB(A)	29 / 29 / 25	35 / 32 / 26	37 / 36 / 28
Výměník tepla	Typ	Křížový výměník vzduch-vzduch			
Čistá hmotnost	kg	44		44	
Rozměry	š × v × h	1 014 × 273 × 988			
	Počet	4			
Vzduchotechnické potrubí*	Rozměry (Ø)	Ø200			
	Počet	4			
Ventilátor pro přívod vzduchu	Typ	Direct-Drive (Radiální)			
	Počet	1			
Ventilátor pro odvod vzduchu	Typ	Direct-Drive (Radiální)			
	Počet	2			
Filtry (Standard)	Typ	Čistitelné vlákнитé rouno			
	Rozměry (š × v × h) mm	855 × 10 × 160			
Filtry (Příslušenství)	Model	AHFT035H0		AHFT050H0	
	Počet	2		2	
	Typ	F7		F7	
	Rozměry (š × v × h) mm	423,5 × 132 × 25		425 × 194 × 25	
Beznápečový kontakt	Jednoduchý (1 digit. vstup s krabičkou)	PDRYCB000		PDRYCB000	

Pozn.: 1. ERV režim: Větrání s rekuperací tepla

2. \* : Viz. rozměrový náčrt.

3. Hladina hluku: - Provozní podmínky se považují za standardní

- Zvuk měřený 1,5 m pod středem jednotky.

- Hladina zvuku se bude lišit v závislosti na řadě faktorů, jako je konstrukce (koeficient akustické absorpce) konkrétní místnosti, ve které je zařízení instalováno.

- Hladina zvuku na výstupu vzduchu je přibližně o 8 dB (A) vyšší než provozní zvuk jednotky.

4. Účinnost výměny teplota a entalpie při vnitřní teplotě chlazení: 26,5 °C DB, 64,5 % RH, Venkovní teplota : 34,5 °C DB, 75 % RH

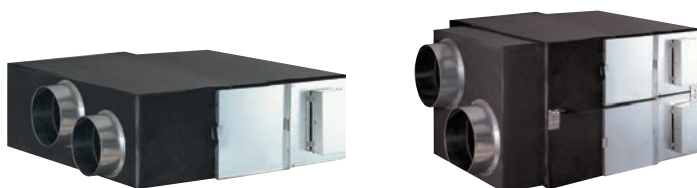
5. Účinnost výměny teplota a entalpie při vnitřní teplotě topení : 20,5 °C DB, 59,5 % RH, Venkovní teplota : 5 °C DB, 65 % RH

6. Účinnost přenosu tepla je testována v režimu topení.

7. Balení filtru F7 obsahuje 2 ks

Premium	Standard III		Standard II		CO <sub>2</sub> Sensor
PREMTA000 PREMTA000A PREMTA000B	PREMTB100	PREMTB10	PREMTB01	PREMTB001	AHCS100H0 (Pro zabudování: Standard)

LZ-H080GBA5 / LZ-H100GBA5  
LZ-H150GBA5 / LZ-H200GBA5



Model		LZ-H080GBA5	LZ-H100GBA5	LZ-H150GBA5	LZ-H200GBA5		
Nominal Výkon	m <sup>3</sup> /h (CFM)	800 (471)	1 000 (589)	1 500 (883)	2 000 (1 177)		
Napájení	Ø, V, Hz	1, 220 - 240, 50 - 60					
ERV režim	Otáčky	SUPER-HIGH / HIGH / LOW					
	Proud	SH / H / L	Amps	2,13 / 1,75 / 1,00	2,92 / 2,38 / 1,40	4,26 / 3,50 / 2,00	5,92 / 4,76 / 2,80
	Příkon	SH / H / L	W	328 / 266 / 144	463 / 370 / 208	660 / 530 / 290	926 / 740 / 420
	Průtok vzduchu	SH / H / L	m <sup>3</sup> /h (CFM)	800 / 800 / 660 (471 / 471 / 388)	1 000 / 1 000 / 800 (589 / 589 / 471)	1 500 / 1 500 / 1 200 (883 / 883 / 706)	2 000 / 2 000 / 1 600 (1 177 / 1 177 / 942)
	Externí statický tlak	SH / H / L	Pa (inWTR)	160 / 100 / 50 (0,64 / 0,40 / 0,20)	160 / 100 / 50 (0,64 / 0,40 / 0,20)	160 / 100 / 50 (0,64 / 0,40 / 0,20)	160 / 100 / 50 (0,64 / 0,40 / 0,20)
	Účinnost přenosu tepla	SH / H / L	%	82 / 82 / 83	80 / 80 / 81	82 / 82 / 83	80 / 80 / 81
	Účinnost přenosu entalpie	Topení (SH / H / L)	%	73 / 73 / 76	71 / 71 / 73	73 / 73 / 76	71 / 71 / 73
		Chlazení (SH / H / L)	%	66 / 66 / 70	64 / 64 / 67	66 / 66 / 70	64 / 64 / 67
	Hlučnost (hladina akust. tlaku, 1,5 m)	SH / H / L	dB(A)	40 / 36 / 32	40 / 37 / 33	43 / 39 / 35	43 / 40 / 36
Bypass režim	Otáčky	SUPER-HIGH / HIGH / LOW					
	Proud	SH / H / L	Amps	2,13 / 1,75 / 1,00	2,92 / 2,38 / 1,40	4,26 / 3,50 / 2,00	5,92 / 4,76 / 2,80
	Příkon	SH / H / L	W	328 / 266 / 144	463 / 370 / 208	660 / 530 / 290	926 / 740 / 420
	Průtok vzduchu	SH / H / L	m <sup>3</sup> /h (CFM)	800 / 800 / 660 (471 / 471 / 388)	1 000 / 1 000 / 800 (589 / 589 / 471)	1 500 / 1 500 / 1 200 (883 / 883 / 706)	2 000 / 2 000 / 1 600 (1 177 / 1 177 / 942)
	Externí statický tlak	SH / H / L	Pa (inWTR)	160 / 100 / 50 (0,64 / 0,40 / 0,20)	160 / 100 / 50 (0,64 / 0,40 / 0,20)	160 / 100 / 50 (0,64 / 0,40 / 0,20)	160 / 100 / 50 (0,64 / 0,40 / 0,20)
	Hlučnost (hladina akust. tlaku, 1,5 m)	SH / H / L	dB(A)	41 / 37 / 33	41 / 38 / 34	44 / 40 / 36	44 / 41 / 37
Výměník tepla	Typ	Křížový výměník vzduch-vzduch		Křížový výměník vzduch-vzduch			
Čistá hmotnost	kg	70		158			
Rozměry	Š × v × h	mm		1 101 × 405 × 1 230		1 353 × 815 × 1 230	
	Počet	Ks	4		4 + 2		
Vzduchotechnické potrubí*	Rozměry (Ø)	mm		Ø250		Ø250 + Ø350	
	Počet	Ks	1		2		
Ventilátor pro přívod vzduchu	Typ	-		Direct-Drive Sirocco		Direct-Drive Sirocco	
Ventilátor pro odvod vzduchu	Počet	Ks	1		2		
	Typ	-		Direct-Drive Sirocco		Direct-Drive Sirocco	
Filtry (Standard)	Počet	Ks	2		4		
	Typ	-		Čistitelné vláknité rouno		Čistitelné vláknité rouno	
	Rozměry (š × v × h)	mm		1 148 × 6 × 245		1 148 × 6 × 245	
Filtry (Příslušenství)	Model	-		AHFT100H1		AHFT100H1	
	Počet	Ks	2		4		
	Typ	-		F7		F7	
Rozměry (š × v × h)	mm		520 × 192 × 25		520 × 192 × 25		
	Beznapěťový kontakt	Jednoduchý (1 digit. vstup s krabičkou)	PDRYCB000		PDRYCB000		

Pozn.: 1. ERV režim: Větrání s rekuperací tepla

2. \* : Viz. rozměrový náčrt.

3. Hladina hluku: - Provozní podmínky se považují za standardní

- Zvuk měřený 1,5 m pod středem jednotky.

- Hladina zvuku se bude lišit v závislosti na řadě faktorů, jako je konstrukce (koeficient akustické absorpce) konkrétní místnosti, ve které je zařízení instalováno.

- Hladina zvuku na výstupu vzduchu je přibližně o 8 dB (A) vyšší než provozní zvuk jednotky.

4. Účinnost výměny tepla a entalpie při vnitřní teplotě chlazení: 26,5°C DB, 64,5% RH, Venkovní teplota : 34,5°C DB, 75% RH

5. Účinnost výměny tepla a entalpie při vnitřní teplotě topení : 20,5°C DB, 59,5% RH, Venkovní teplota : 5°C DB, 65% RH

6. Účinnost přenosu tepla je testována v režimu topení.

7. Balení filtru F7 obsahuje 2 ks

Premium	Standard III		Standard II		CO <sub>2</sub> Sensor
PREMTA000 PREMTA000A PREMTA000B	PREMTB100	PREMTBB10	PREMTBB01	PREMTB001	AHCS100H0 (Pro zabudování: Standard)