

KONVERTIBILNÍ JEDNOTKY

Nová konstrukce

Se svou ohromující konstrukcí ve tvaru V a černou lopatkou vyzařuje nová klimatizační jednotka LG podstropní moderní eleganci vhodnou pro každý prostor. Vkusná estetika klimatizační jednotky dopomohla k získání ceny iF Design Award.



Výkonné chlazení a topení

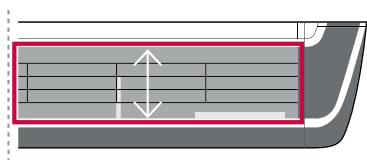
Nová jednotka LG podstropní je díky svému výkonnému chladicímu a topnému provozu efektivní pro používání ve velkých prostorech. Výkonná rychlost a objem vzduchu znamenají, že proudění vzduchu může dosahovat až 15 m od klimatizační jednotky.



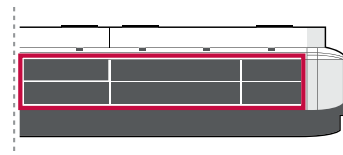
Se zvětšeným výstupním prostorem, optimalizovanou cestou proudu vzduchu a zlepšeným výkonem výměníku tepla.

Výstupní prostor

Nové LG jednotky

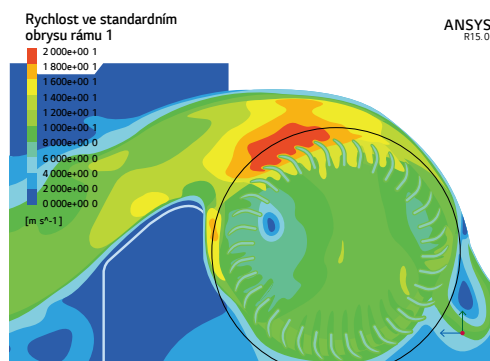


Běžné jednotky



115 % ZVĚTŠENO

Optimalizovaná cesta proudu vzduchu

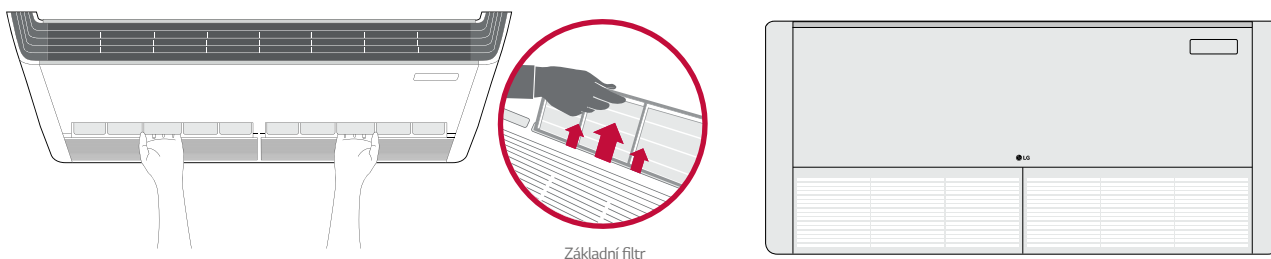


105 % ZLEPŠENO

PODSTROPNÍ JEDNOTKY

Jeden dotykový a dvoudílný filtr

Jednoduchá konstrukce vstupu a výstupu filtru a zjednodušený dvoudílný filtr, který lze vysunout ven pro snadné čištění a údržbu.



Základní filtr

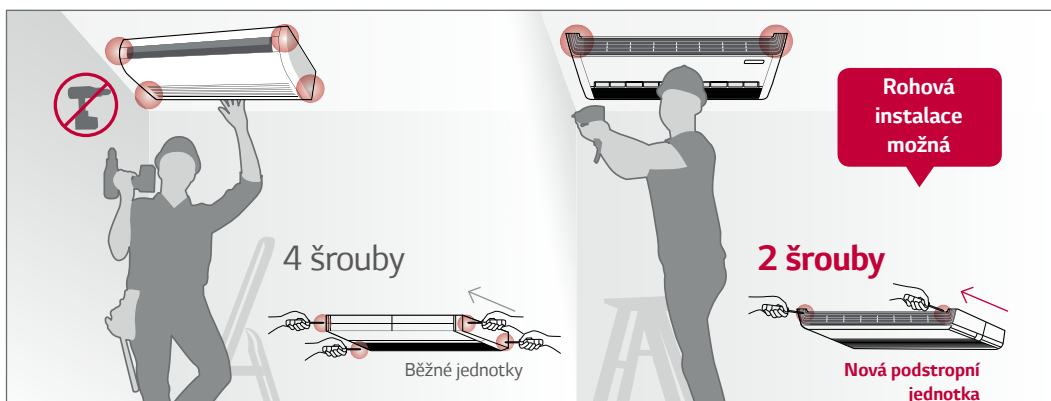
Řízení pomocí dvou termistorů

Uživatel si může zakoupit volitelný ovládací panel vybavený druhým termistorem, který umožňuje kontrolovat teplotu z několika různých míst.



Snadná instalace

Rychlost a jednoduchost instalace je vylepšena díky snížení celkového počtu šroubů a jejich umístění na snadno přístupný čelní panel.



KONVERTIBILNÍ JEDNOTKY

ARNU09GVEA4 / ARNU12GVEA4



Model	Jednotka	ARNU09GVEA4	ARNU12GVEA4	
Výkon chlazení	kW	2,8	3,6	
Výkon topení	kW	3,2	4,0	
Příkon (H / M / L)	Nominální W	19 / 15 / 11	28 / 19 / 15	
Barva		Morning Fog	Morning Fog	
Odstín RAL		RAL 9001	RAL 9001	
Rozměry (š × v × h)	Tělo mm	900 × 490 × 200	900 × 490 × 200	
	Balení mm	975 × 279 × 562	975 × 279 × 562	
Ventilátor	Typ	Křížový	Křížový	
	Výkon motoru × počet	W × ks	27 × 1	
	Průtok vzduchu (H / M / L)	m ³ /min	7,6 / 6,9 / 6,2	9,2 / 7,6 / 6,9
		cfm	268 / 244 / 219	325 / 268 / 244
Vzduchový filtr		Předfiltr	Předfiltr	
	Kapalina mm (inch)	Ø6,35 (1/4)	Ø6,35 (1/4)	
Potrubí chladiva	Plyn mm (inch)	Ø12,7 (1/2)	Ø12,7 (1/2)	
	Kondenzát mm (inch)	Ø16 (5/8)	Ø16 (5/8)	
Hmotnost	Tělo kg	13,3	13,3	
Akustický tlak (H / M / L)	dB(A)	36 / 32 / 28	38 / 36 / 30	
Akustický výkon (H / M / L)	dB(A)	55 / 51 / 45	56 / 55 / 49	
Napájení	φ, V, Hz	1, 220-240, 50	1, 220-240, 50	
Komunikační kabel	mm ² × ks	1,0-1,5 × 2C	1,0-1,5 × 2C	

Pozn.: 1. Testováno podle normy EN14511

2. Uvedené výkony jsou za následujících podmínek

- Chlazení: vnitřní teplota 27 °C DB / 19 °C WB, venkovní teplota 35 °C DB / 24 °C WB, délka potrubí 7,5 m, převýšení 0 m

- Topení: vnitřní teplota 20 °C DB / 15 °C WB, venkovní teplota 7 °C DB / 6 °C WB, délka potrubí 7,5 m, převýšení 0 m

3. Kvůli naší inovační politice mohou být některé specifikace změněny bez oznámení

Příslušenství

Model	ARNU09GVEA4	ARNU12GVEA4
Čerpadlo kondenzátu	-	-
Detektor úniku chladiva	-	-
Sada EEV		PRLDNV50
Modul nezávislého napájení		PRGK024A0
Plasma Kit		PRIP0
Předfiltr (čistitelný)		●
Ventilační sada		-
Suchý kontakt (s dodatečným příslušenstvím)		PDRYCB000 (1 vstup), PDRYCB300 (8 vstupů pro použití s cizím ovladačem), PDRYCB400 (2 vstupy), PDRYCB500 (Modbus)
Externí vstup (1 bod)		●
Wi-Fi		PWFMD200 ¹⁾

※ ●: Obsahuje, -: Neobsahuje

Option: Refer to model name in table

Kabelový dálkový ovladač							IR dálkový ovladač
Premium	Standard III			Standard II	Jednoduchý	Hotelový	
PREMTA000 PREMTA000A PREMTA000B	PREMTB100 (bílý)	PREMTBB10 (černý)	PREMTB001 (bílý)	PREMTBB01 (černý)	PQRVCVLOQ (černý) PQRVCVLOQW (bílý)	PQRCHCA0Q (černý) PQRCHCA0QW (bílý)	PQWRHQFDB

PODSTROPNÍ JEDNOTKY

ARNU18GV1A4 / ARNU24GV1A4
ARNU36GV2A4 / ARNU48GV2A4



Model	Jednotka	ARNU18GV1A4	ARNU24GV1A4	ARNU36GV2A4	ARNU48GV2A4	
Výkon chlazení	kW	5,6	7,1	10,6	14,1	
Výkon topení	kW	6,3	8,0	11,9	15,9	
Příkon (H / M / L)	Nominální W	23 / 20 / 17	25 / 21 / 17	84 / 77 / 66	91 / 79 / 66	
Barva		Morning Fog	Morning Fog	Morning Fog	Morning Fog	
Odstín RAL		RAL 9001	RAL 9001	RAL 9001	RAL 9001	
Rozměry (š × v × h)	Tělo mm	1 200 × 235 × 690	1 200 × 235 × 690	1 600 × 235 × 690	1 600 × 235 × 690	
	Balení mm	1 315 × 320 × 772	1 315 × 320 × 772	1 715 × 320 × 772	1 715 × 320 × 772	
Ventilátor	Typ	Křížový	Křížový	Křížový	Křížový	
	Výkon motoru × počet	W × ks	85,9 × 1	85,9 × 1	125 × 1	125 × 1
	Průtok vzduchu (H / M / L)	m³/min	13,5 / 12,5 / 12,0	14,0 / 13,0 / 12,0	27,0 / 24,0 / 20,0	29,0 / 24,0 / 20,0
	Typ motoru		BLDC	BLDC	BLDC	BLDC
Vzduchový filtr		Předfiltr	Předfiltr	Předfiltr	Předfiltr	
	Kapalina mm (inch)	Ø6,35 (1/4)	Ø9,52 (3/8)	Ø9,52 (3/8)	Ø9,52 (3/8)	
Potrubí chladiva	Plyn mm (inch)	Ø12,7 (1/2)	Ø15,88 (5/8)	Ø15,88 (5/8)	Ø15,88 (5/8)	
	Kondenzát mm (inch)	Ø16 (5/8)	Ø16 (5/8)	Ø16 (5/8)	Ø16 (5/8)	
Hmotnost	Tělo kg	29,0	29,0	37,0	37,0	
Akustický tlak (H / M / L)	dB(A)	36 / 34 / 33	37 / 35 / 33	48 / 46 / 44	49 / 47 / 44	
Akustický výkon (H / M / L)	dB(A)	61 / 59 / 56	62 / 59 / 56	68 / 66 / 64	68 / 67 / 66	
Napájení	φ, V, Hz	1, 220-240, 50	1, 220-240, 50	1, 220-240, 50	1, 220-240, 50	
Komunikační kabel	mm² × ks	1,0-1,5 × 2C	1,0-1,5 × 2C	1,0-1,5 × 2C	1,0-1,5 × 2C	

Pozn.: 1. Testováno podle normy EN14511

2. Uvedené výkony jsou za následujících podmínek

- Chlazení: vnitřní teplota 27 °C DB / 19 °C WB, venkovní teplota 35 °C DB / 24 °C WB, délka potrubí 7,5 m, převýšení 0 m

- Topení: vnitřní teplota 20 °C DB / 15 °C WB, venkovní teplota 7 °C DB / 6 °C WB, délka potrubí 7,5 m, převýšení 0 m

3. Kvůli naší inovační politice mohou být některé specifikace změněny bez oznámení

Příslušenství

Model	ARNU18GV1A4	ARNU24GV1A4	ARNU36GV2A4	ARNU48GV2A4
Čerpadlo kondenzátu			-	-
Kryt kazetové jednotky			-	-
Detektor úniku chladiva			PRLDNVSO	
Sada EEV			-	-
Modul nezávislého napájení			PRIP0	
Předfiltr (čistitelný)			●	
Ventilační sada			-	-
Suchý kontakt (s dodatečným příslušenstvím)			PDRYCB000 (1 vstup), PDRYCB300 (8 vstupů pro použití s cizím ovladačem), PDRYCB400 (2 vstupy), PDRYCB500 (Modbus)	
Externí vstup (1 bod)			●	
Wi-Fi			PWFMD200	

※ ● Obsahuje, - Neobsahuje
Option: Refer to model name in table

Kabelový dálkový ovladač							IR dálkový ovladač	
Premium	Standard III			Standard II		Jednoduchý	Hotelový	PQWRHQ0FDB
PREMTO000 PREMTO000A PREMTO000B	PREMTB100 (bílý)	PREMTBB10 (černý)	PREMTB001 (bílý)	PREMTBB01 (černý)	PQRCVCL0Q (černý) PQRCVCL0QW (bílý)	PQRCVCL0QW (bílý)	PQRCVCL0Q (černý) PQRCVCL0QW (bílý)	

VNITŘNÍ
JEDNOTKY

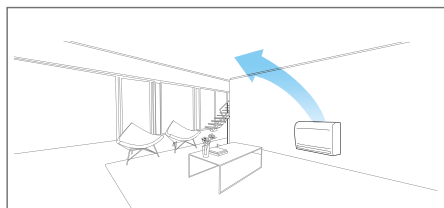
KONVERTIBILNÍ/PODSTROPNÍ JEDNOTKY

KONZOLOVÉ JEDNOTKY

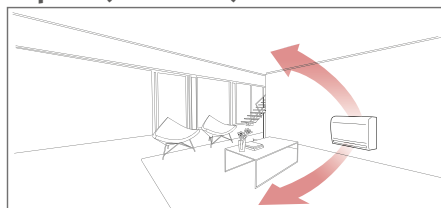
Optimalizovaný směr vzduchu při chlazení a topení

Během chladicího provozu se lopatka nastavuje nahoru a směřuje proud vzduchu ke stropu. Při topení směřuje lopatka teplý vzduch dolů, aby vyrovnala pokojovou teplotu, zejména u podlahy.

Chlazení



Topení (normální)



Rychlé podlahové vytápění

Konzolové klimatizační jednotky nabízejí rychlé a výkonné fungování. Při použití režimu podlahového vytápění zaručují konzolové klimatizační jednotky rychlejší ohřev podlahy a pomáhají rychle dosáhnout požadované teploty.

	Společnost A	Elektrický ohřevač	LG	LG podlahový režim topení
27 °C				
Vertikální				
15 °C				
Horizontální				
Doba náběhu topení (13 °C-21 °C)	12 minut 30 sekund	50 minut	9 minut 30 sekund	8 minut 40 sekund

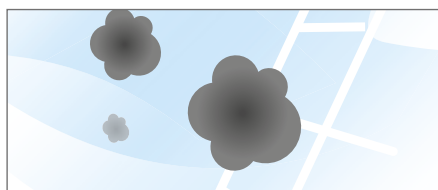
(zkušební podmínky: cílová teplota 23 °C, vnitřní místnost: 13 °C-, venkovní prostor: 7 °C)

5stupňové ovládání lamely

Ovládání směru proudění vzduchu má 5 různých stupňů.

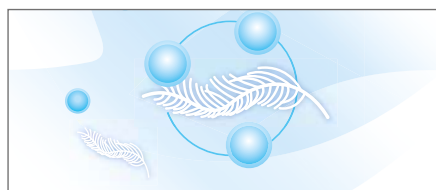


Zdravější vzduch (3stupňový systém vzduchového filtru)



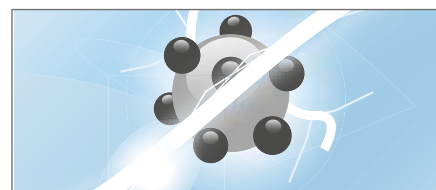
1. pokročilý předfiltr:

Antibakteriální předfiltr v první řadě snižuje množství velkých prachových částic, plísni a vatového prachu.



2. alergický filtr:

Filtr sestává z enzymu, který rozkládá alergeny, apatitu a organických a anorganických pojiv. Když prochází vzduch filtrem, ulpívají alergeny na filtru a ten je deaktivuje.



3. plazmový iontový generátor:

Sterilizovaný iontový generátor emituje okolo 1,2 milionu iontů a zachycuje některé nebezpečné polévaté látky.

KONZOLOVÉ JEDNOTKY

ARNU07GQAA4 / ARNU09GQAA4
ARNU12GQAA4 / ARNU15GQAA4



Model	Jednotka	ARNU07GQAA4	ARNU09GQAA4	ARNU12GQAA4	ARNU15GQAA4
Výkon chlazení	kW	2,2	2,8	3,6	4,5
Výkon topení	kW	2,5	3,2	4,0	5,0
Příkon (H / M / L)	Nominální W	15 / 12 / 10	15 / 12 / 10	18 / 15 / 13	24 / 19 / 17
Barva		Morning Fog	Morning Fog	Morning Fog	Morning Fog
Odstín RAL		RAL 9001	RAL 9001	RAL 9001	RAL 9001
Rozměry (š × v × h)	Tělo mm	700 × 600 × 210	700 × 600 × 210	700 × 600 × 210	700 × 600 × 210
	Balení mm	775 × 662 × 284	775 × 662 × 284	775 × 662 × 284	775 × 662 × 284
Ventilátor	Typ	Turbo fan	Turbo fan	Turbo fan	Turbo fan
	Výkon motoru × počet W × ks	48 × 1	48 × 1	48 × 1	48 × 1
	Průtok vzduchu (H / M / L) m³/min	6,7 / 5,9 / 4,8	6,7 / 5,9 / 4,8	7,5 / 5,9 / 4,8	8,7 / 6,7 / 5,9
	Typ motoru	BLDC	BLDC	BLDC	BLDC
Vzduchový filtr		Předfiltr	Předfiltr	Předfiltr	Předfiltr
Potrubí chladiva	Kapalina mm (inch)	Ø6,35 (1/4)	Ø6,35 (1/4)	Ø6,35 (1/4)	Ø6,35 (1/4)
	Plyn mm (inch)	Ø12,7 (1/2)	Ø12,7 (1/2)	Ø12,7 (1/2)	Ø12,7 (1/2)
	Kondenzát mm (inch)	Ø12 (15/32)	Ø12 (15/32)	Ø12 (15/32)	Ø12 (15/32)
Hmotnost	Tělo kg	14,0	14,0	14,0	14,0
Akustický tlak (H / M / L)	dB(A)	37 / 34 / 28	37 / 34 / 28	39 / 34 / 28	42 / 37 / 31
Akustický výkon (H / M / L)	dB(A)	53 / 50 / 44	53 / 50 / 44	56 / 50 / 44	58 / 53 / 50
Napájení	φ, V, Hz	1, 220-240, 50	1, 220-240, 50	1, 220-240, 50	1, 220-240, 50
Komunikační kabel	mm² × ks	1,0-1,5 × 2C	1,0-1,5 × 2C	1,0-1,5 × 2C	1,0-1,5 × 2C

Pozn: 1. Testováno podle normy EN14511

2. Uvedené výkony jsou za následujících podmínek

- Chlazení: vnitřní teplota 27 °C DB / 19 °C WB, venkovní teplota 35 °C DB / 24 °C WB, délka potrubí 7,5 m, převýšení 0 m

- Topení: vnitřní teplota 20 °C DB / 15 °C WB, venkovní teplota 7 °C DB / 6 °C WB, délka potrubí 7,5 m, převýšení 0 m

3. Kvůli naší inovační politice mohou být některé specifikace změněny bez oznámení

Příslušenství

Model	ARNU07GQAA4	ARNU15GQAA4	ARNU12GQAA4	ARNU15GQAA4
Čerpadlo kondenzátu	-	-	-	-
Kryt kazetové jednotky	-	-	-	-
Detektor úniku chladiva	-	-	PRLDNV50	-
Sada EEV	-	-	PRGK024A0	-
Modul nezávislého napájení	-	-	PRIP0	-
Předfiltr (čistitelný)	-	-	●	-
Ionizátor	-	-	●	-
CO ₂ senzor	-	-	-	-
Ventilační sada	-	-	-	-
IR přijímač	-	-	-	-
Zónový ovladač	-	-	-	-
Suchý kontakt (s dodatečným příslušenstvím)	-	-	-	-
Externí vstup (1 bod)	-	-	-	●
Wi-Fi	-	-	-	PWFMD200

※ ● Obsahuje, - Neobsahuje

Option: Refer to model name in table

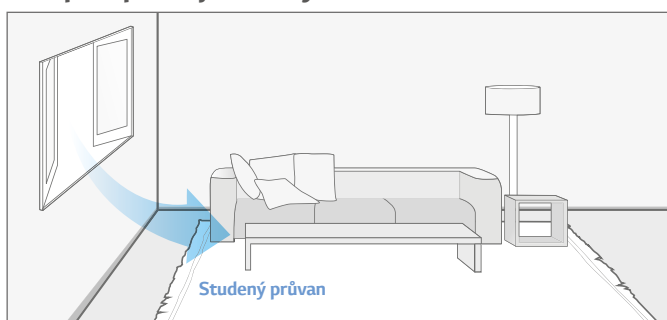
Kabelový dálkový ovladač							IR dálkový ovladač
Premium	Standard III		Standard II		Jednoduchý	Hotelový	
PREMTA000 PREMTA000A PREMTA000B	PREMTB100 (bílý)	PREMTBB10 (černý)	PREMTB001 (bílý)	PREMTBB01 (černý)	PQRCVCLQ (černý) PQRCVCLQW (bílý)	PQRCVCLQ (černý) PQRCVCLQW (bílý)	PQWRHQ0FDB

PARAPETNÍ JEDNOTKY

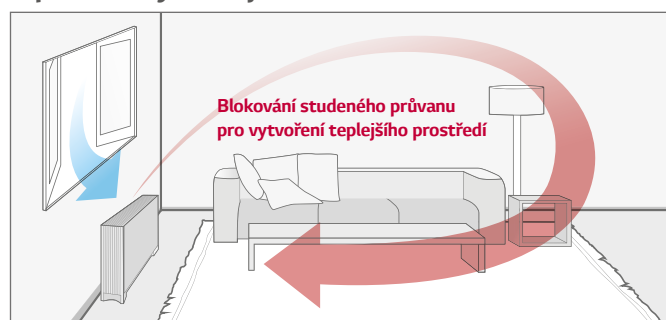
Blokování studeného průvanu

Parapetní jednotka dokáže blokovat studený průvan z oken a vytvářet teplejší prostředí na místech, jako jsou knihovny a kanceláře.

Bez parapetní jednotky

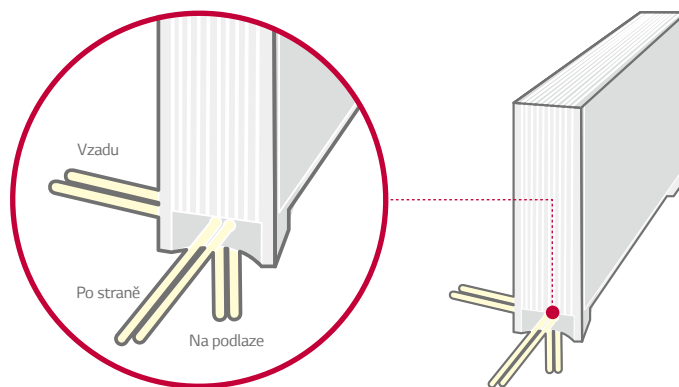


S podlahovým stojanem



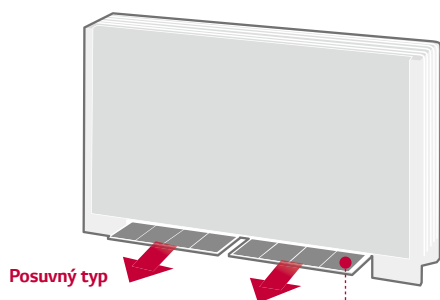
Flexibilní způsob instalace

Venkovní jednotku je možné nainstalovat a připojit třemi různými způsoby (po straně, vzadu, na podlaze).

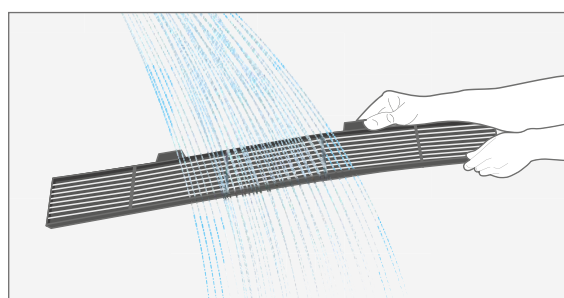


Výsuvný filtr

Snadná údržba a prodloužená životnost výrobku s výsuvným filtrem



Snadné čištění



PARAPETNÍ JEDNOTKY OPLÁŠTĚNÉ

ARNU07GCEA4 / ARNU09GCEA4
 ARNU12GCEA4 / ARNU15GCEA4
 ARNU18GCFA4 / ARNU24GCFA4



* A: Parapetní s opláštěním

Model	Jednotka	ARNU07GCEA4	ARNU09GCEA4	ARNU12GCEA4	ARNU15GCEA4	ARNU18GCFA4	ARNU24GCFA4
Výkon chlazení	kW	2,2	2,8	3,6	4,5	5,6	7,1
Výkon topení	kW	2,5	3,2	4,0	5,0	6,3	8,0
Příkon (H / M / L)	Nominální W	24 / 17 / 14	30 / 24 / 17	36 / 30 / 24	44 / 35 / 28	54 / 41 / 29	84 / 54 / 41
Barva		Morning Fog	Morning Fog	Morning Fog	Morning Fog	Morning Fog	Morning Fog
Odstín RAL		RAL 9001	RAL 9001	RAL 9001	RAL 9001	RAL 9001	RAL 9001
Rozměry (š × v × h)	Tělo mm	1 067 × 635 × 203	1 067 × 635 × 203	1 067 × 635 × 203	1 067 × 635 × 203	1 345 × 635 × 203	1 345 × 635 × 203
	Balení mm	1 154 × 705 × 289	1 154 × 705 × 289	1 154 × 705 × 289	1 154 × 705 × 289	1 432 × 705 × 289	1 432 × 705 × 289
Ventilátor	Typ	Sirocco Ventilátor	Sirocco Ventilátor	Sirocco Ventilátor	Sirocco Ventilátor	Sirocco Ventilátor	Sirocco Ventilátor
	Výkon motoru × počet W × ks	19 × 1,5 × 1	19 × 1,5 × 1	19 × 1,5 × 1	19 × 1,5 × 1	19 × 2	19 × 2
	Průtok vzduchu (H / M / L) m³/min	8,5 / 7,5 / 6,5	9,5 / 8,5 / 7,5	10,5 / 9,5 / 8,5	11,5 / 10,0 / 9,5	16,0 / 14,0 / 12,0	18,0 / 16,0 / 14,0
	Typ motoru	BLDC	BLDC	BLDC	BLDC	BLDC	BLDC
Vzduchový filtr		Předfiltr	Předfiltr	Předfiltr	Předfiltr	Předfiltr	Předfiltr
	Kapalina mm (inch)	Ø6,35 (1/4)	Ø6,35 (1/4)	Ø6,35 (1/4)	Ø6,35 (1/4)	Ø6,35 (1/4)	Ø9,52 (3/8)
Potrubí chladiva	Plyn mm (inch)	Ø12,7 (1/2)	Ø12,7 (1/2)	Ø12,7 (1/2)	Ø12,7 (1/2)	Ø12,7 (1/2)	Ø15,88 (5/8)
	Kondenzát mm (inch)	Ø12 (15/32)	Ø12 (15/32)	Ø12 (15/32)	Ø12 (15/32)	Ø12 (15/32)	Ø12 (15/32)
Hmotnost	Tělo kg	27,0	27,0	27,0	27,0	34,0	34,0
Akustický tlak (H / M / L)	dB(A)	35 / 33 / 31	36 / 34 / 32	37 / 35 / 33	38 / 37 / 35	40 / 37 / 34	43 / 40 / 37
Akustický výkon (H / M / L)	dB(A)	52 / 47 / 43	54 / 51 / 47	54 / 51 / 50	55 / 54 / 51	57 / 54 / 50	61 / 57 / 54
Napájení	φ, V, Hz	1, 220-240, 50	1, 220-240, 50	1, 220-240, 50	1, 220-240, 50	1, 220-240, 50	1, 220-240, 50
Komunikační kabel	mm² × ks	1,0-1,5 × 2C	1,0-1,5 × 2C	1,0-1,5 × 2C	1,0-1,5 × 2C	1,0-1,5 × 2C	1,0-1,5 × 2C

Pozn: 1. Testováno podle normy EN14511

2. Uvedené výkony jsou za následujících podmínek

- Chlazení: vnitřní teplota 27 °C DB / 19 °C WB, venkovní teplota 35 °C DB / 24 °C WB, délka potrubí 7,5 m, převýšení 0 m

- Topení: vnitřní teplota 20 °C DB / 15 °C WB, venkovní teplota 7 °C DB / 6 °C WB, délka potrubí 7,5 m, převýšení 0 m

3. Kvůli naší inovační politice mohou být některé specifikace změněny bez oznámení

Příslušenství

Model	ARNU07GCEA4	ARNU09GCEA4	ARNU12GCEA4	ARNU15GCEA4	ARNU18GCFA4	ARNU24GCFA4
Čerpadlo kondenzátu	-	-	-	-	-	-
Kryt kazetové jednotky	-	-	-	-	-	-
Detektor úniku chladiva	-	PRLDNVS0	-	-	PRLDNVS0	-
Sada EEV	-	PRGK024A0	-	-	-	-
Modul nezávislého napájení	-	PRIPO	-	-	PRIPO	-
Předfiltr (čistitelný)	-	●	-	-	●	-
Ionizátor	-	-	-	-	-	-
CO ₂ senzor	-	-	-	-	-	-
Ventilační sada	-	-	-	-	-	-
IR přijímač	-	PWLRVN000	-	-	PWLRVN000	-
Zónový ovladač	-	-	-	-	-	-
Suchý kontakt (s dodatečným příslušenstvím)	-	PDRYCB000 (1 vstup), PDRYCB300 (8 vstupů pro použití s cizím ovladačem), PDRYCB400 (2 vstupy), PDRYCB500 (Modbus)				-
Externí vstup (1 bod)	-	●	-	-	●	-
Wi-Fi	-	PWFMDD200	-	-	PWFMDD200	-

※ ●: Obsahuje, -: Neobsahuje

Option: Refer to model name in table

Kabelový dálkový ovladač							IR dálkový ovladač
Premium	Standard III		Standard II		Jednoduchý	Hotelový	
PREMANTA000 PREMANTA000A PREMANTA000B	PREMTB100 (bílý)	PREMTBB10 (černý)	PREMTB001 (bílý)	PREMTBB01 (černý)	PQRCVCLQ (černý) PQRCVCLQW (bílý)	PQRCHCAOQ (černý) PQRCHCAOQW (bílý)	PQWRHQ0FDB

PARAPETNÍ JEDNOTKY NEOPLÁŠTĚNÉ

ARNU07GCEU4 / ARNU09GCEU4
ARNU12GCEU4 / ARNU15GCEU4
ARNU18GCFU4 / ARNU24GCFU4



* U: Parapetní bez opláštění

Model	Jednotka	ARNU07GCEU4	ARNU09GCEU4	ARNU12GCEU4	ARNU15GCEU4	ARNU18GCFU4	ARNU24GCFU4
Výkon chlazení	kW	2,2	2,8	3,6	4,5	5,6	7,1
Výkon topení	kW	2,5	3,2	4,0	5,0	6,3	8,0
Příkon (H / M / L)	Nominální W	24 / 17 / 14	30 / 24 / 17	36 / 30 / 24	44 / 35 / 28	54 / 41 / 29	84 / 54 / 41
Rozměry (š × v × h)	Tělo	mm	978 × 639 × 190	978 × 639 × 190	978 × 639 × 190	978 × 639 × 190	1 256 × 639 × 190
	Balení	mm	1 055 × 702 × 260	1 055 × 702 × 260	1 055 × 702 × 260	1 055 × 702 × 260	1 333 × 702 × 260
Ventilátor	Typ		Sirocco Ventilátor	Sirocco Ventilátor	Sirocco Ventilátor	Sirocco Ventilátor	Sirocco Ventilátor
	Výkon motoru × počet	W × ks	19 × 1,5 × 1	19 × 1,5 × 1	19 × 1,5 × 1	19 × 1,5 × 1	19 × 2
	Průtok vzduchu (H / M / L)	m ³ /min	8,5 / 7,5 / 6,5	9,5 / 8,5 / 7,5	10,5 / 9,5 / 8,5	11,5 / 10,0 / 9,5	16,0 / 14,0 / 12,0
	Typ motoru		BLDC	BLDC	BLDC	BLDC	BLDC
Vzduchový filtr		Předfiltr	Předfiltr	Předfiltr	Předfiltr	Předfiltr	Předfiltr
Potrubí chladiva	Kapalina	mm (inch)	Ø6,35 (1/4)	Ø6,35 (1/4)	Ø6,35 (1/4)	Ø6,35 (1/4)	Ø9,52 (3/8)
	Plyn	mm (inch)	Ø12,7 (1/2)	Ø12,7 (1/2)	Ø12,7 (1/2)	Ø12,7 (1/2)	Ø15,88 (5/8)
	Kondenzát	mm (inch)	Ø12 (15/32)	Ø12 (15/32)	Ø12 (15/32)	Ø12 (15/32)	Ø12 (15/32)
Hmotnost	Tělo	kg	20,0	20,0	20,0	26,0	26,0
Akustický tlak (H / M / L)	dB(A)	35 / 33 / 31	36 / 34 / 32	37 / 35 / 33	38 / 37 / 35	40 / 37 / 34	43 / 40 / 37
Akustický výkon (H / M / L)	dB(A)	52 / 47 / 43	54 / 51 / 47	54 / 51 / 50	55 / 54 / 51	57 / 54 / 50	61 / 57 / 54
Napájení	φ, V, Hz	1, 220-240, 50	1, 220-240, 50	1, 220-240, 50	1, 220-240, 50	1, 220-240, 50	1, 220-240, 50
Komunikační kabel	mm ² × ks	1,0-1,5 × 2C	1,0-1,5 × 2C	1,0-1,5 × 2C	1,0-1,5 × 2C	1,0-1,5 × 2C	1,0-1,5 × 2C

Pozn.: 1. Testováno podle normy EN14511

2. Uvedené výkony jsou za následujících podmínek

- Chlazení: vnitřní teplota 27 °C DB / 19 °C WB, venkovní teplota 35 °C DB / 24 °C WB, délka potrubí 7,5 m, převýšení 0 m

- Topení: vnitřní teplota 20 °C DB / 15 °C WB, venkovní teplota 7 °C DB / 6 °C WB, délka potrubí 7,5 m, převýšení 0 m

3. Kvůli naší inovační politice mohou být některé specifikace změněny bez oznámení

Příslušenství

Model	ARNU07GCEU4	ARNU09GCEU4	ARNU12GCEU4	ARNU15GCEU4	ARNU18GCFU4	ARNU24GCFU4
Čerpadlo kondenzátu	-	-	-	-	-	-
Kryt kazetové jednotky	-	-	-	-	-	-
Detektor úniku chladiva	-	PRLDNV50	-	-	PRLDNV50	-
Sada EEV	-	PRGK024A0	-	-	-	-
Modul nezávislého napájení	-	PRIP0	-	-	PRIP0	-
Předfiltr (čistitelný)	-	●	-	-	●	-
Ionizátor	-	-	-	-	-	-
CO ₂ senzor	-	-	-	-	-	-
Ventilační sada	-	-	-	-	-	-
IR přijímač	-	PWLRVN000	-	-	PWLRVN000	-
Zónový ovladač	-	-	-	-	-	-
Suchý kontakt (s dodatečným příslušenstvím)	-	PDRYCB000 (1 vstup), PDRYCB300 (8 vstupů pro použití s cizím ovladačem), PDRYCB400 (2 vstupy), PDRYCB500 (Modbus)				-
Externí vstup (1 bod)	-	●	-	-	●	-
Wi-Fi	-	PWFMD200	-	-	PWFMD200	-

※ ●: Obsahuje, -: Neobsahuje

Option: Refer to model name in table

Kabelový dálkový ovladač							IR dálkový ovladač
Premium	Standard III		Standard II		Jednoduchý	Hotelový	
PREMTA000 PREMTA000A PREMTA000B	PREMTB100 (bílý)	PREMTBB10 (černý)	PREMTB001 (bílý)	PREMTBB01 (černý)	PQRCVCLQ (černý) PQRCVCLQW (bílý)	PQRCHCA0Q (černý) PQRCHCA0QW (bílý)	PQWRHQFDB